



Plamen





Тепло вашего дома

PLAMEN - это фабрика, расположенная в городе Пожега, в центре Славонии, с 100-летней традицией производства чугуна. Это один из крупнейших литейных заводов, самый большой и единственный производитель бытовой техники в области отопительных систем в Республике Хорватия.

Предприятие производит различные типы чугунных отливок как на продажу, так и для собственного сборочного производства, в стандартах качества EN-GJL 200 и EN-GJL 250, ежегодным объемом около 20.000 тонн. Фабрика специализируется в основном на производстве тонких отливок, таких, как компоненты для печей, котлов, каминов, а также других изделий. **PLAMEN** - экспортно-ориентированная компания, и более 90% продукции экспортируется в страны ЕС и другие европейские страны.

По старым традициям, с применением знаний и навыков, а также современных технологий, и была разработана фабрика бытовой техники, с ежегодным производством в 40.000 единиц. Причем большая часть продукции выпускается по программе индивидуального отопления помещений – твердотопливных печей и каминов.

Компания работает в соответствии со стандартами EN ISO 9001: 2015 и 14001: 2015.

PLAMEN is a factory located in Požega, the heart of Slavonia, with 100-year tradition in the manufacture of cast iron products. It is one of the largest foundries and the only manufacturer of household heating appliances in the Republic of Croatia.

The foundry produces a variety of iron castings of quality grade EN-GJL 200 and EN-GJL 250 for the Company's own needs as well as for its customers, up to 20.000 tons per year. It is specialised in the manufacture of thin-wall castings used as components for cookstoves, heating stoves and boilers. More than 90% of its casting output is exported on the West-European market.

The tradition of know-how and skill, combined with modern technology, have been the basis for the development of this factory of household heating appliances, reaching an annual output up to 40.000 units. Solid fuel burning appliances – heating stoves, cookstoves and fireplaces make the major part of its manufacturing range.

The company operates under EN ISO 9001: 2015 and 14001: 2015 standards.

PLAMEN ist eine Fabrik, die sich in Požega, im Herzen Slawoniens befindet. Sie hat eine 100-jährige Tradition in der Herstellung von Gusseisenprodukten. Sie ist eine der größten Gießereien sowie der größte und einzige Hersteller von Hausgeräten in der Domäne von Heizkörpern in der Republik Kroatien.

Die Gießerei fertigt verschiedene Arten von Abgüssen aus Grauguss für den eigenen Produktionsbedarf. Ferner stellt sie nach Bestellung in der Qualität EN-GJL 200 und EN-GJL 250 her. Jährlich sind das bis zu 20.000 Tonnen. Plamen International ist in der Herstellung von dünnwandigen Abgüssen sowie Komponenten für Küchenherde, Öfen, Kessel und Kaminen spezialisiert. Über 90% der hergestellten Gusstonnen wird auf den westeuropäischen Markt exportiert.

Auf einer Tradition von Wissen und Können, unter Anwendung moderner Technologie, entwickelte sich die Hausgerätefabrik, die eine Jahresproduktion von bis zu 40.000 Einheiten erzielt. Ein Großteil des Programms bezieht sich auf die einzelne Beheizung von Räumen – Küchenherde, Kamine und Kamineöfen die mit Feststoff betrieben werden.

Das Unternehmen arbeitet nach den Normen EN ISO 9001: 2015 und 14001: 2015.

PLAMEN è un'azienda che si trova a Pozega, nel cuore della regione Slavonija. L'impresa ha una tradizione lunga più di 100 anni nella produzione di vari prodotti di ghisa. La fabbrica è anche una delle più grandi fonderie e unico produttore di elettrodomestici per riscaldamento in casa in Croazia.

La fonderia produce fino a 20.000 tonnellate di vari prodotti da ghisa grigia su ordinanza e per il proprio uso. Tutti i prodotti hanno un'etichetta di qualità EN-GJK 200 e EN-GJL 250. La fabbrica è specializzata nella produzione di getti con pareti sottili, parti di fornelli, caldaie e caminetti. **PLAMEN** è uno dei principali esportatori, e oltre il 90% della produzione è esportata nell'Unione europea e altri paesi Europei.

Questa fabbrica di elettrodomestici, che raggiunge una produzione annua fino a 40.000 unità, è stata costruita basandosi sulla tradizione e competenza in combinazione con la tecnologia moderna. La maggior parte del programma di produzione è destinato al riscaldamento individuale di camere: fornelli, caminetti, forni a combustibile solido.

La società opera secondo le norme EN ISO 9001: 2015 e 14001: 2015.

Barun 1

Каминная
топка
для
центрального
отопления



Материал: чугун, окрашенный

Material: cast iron, painted

Material: Gusseisen, lackiert

Materiale: ghisa grigia, verniciato



750x620x500 mm



EN 16510-2-2



A



65,3 %



8,6 кВт



11 кВт



125 кг



160 м³



Ø180 mm



560x350 mm



560x400
x290 mm



макс. 50 см



75,3 %

Barun Insert Termo

Каминная
печь
для
центрального
отопления



Материал: чугуn, окрашенный

Material: cast iron, painted

Material: Gusseisen, lackiert

Materiale: ghisa grigia, verniciato



750x620x500 mm



3/4"



71,3 %



61,3 %



EN 13229



A



6 кВт



14 кВт



20 кВт



133,5 кг



360 м³



Ø180 mm



560x350 mm



560x320x290 mm



макс. 50 см



9,5 l



2 бара

Glas Franklin

Каминная
топка/
печь



Материал: чугун, окрашенный

Material: cast iron, painted

Material: Gusseisen, lackiert

Materiale: ghisa grigia, verniciato



860x800x630 mm



EN 16510-2-1



A



66,4 %



11 кВт



13 кВт



147 кг



200 м³



Ø150 mm



690 mm



520x185 mm



550x260
x310 mm



макс. 50 см



76,4 %

Vesta Insert

Каминная
топка



Материал: чугун, эмалированный

Material: cast iron, enameled

Material: Gusseisen, emailiert

Materiale: ghisa grigia, smaltato



500x822x535 mm



EN 16510-2-2

A+

70,4 %



9 кВт



11 кВт



100 кг



180 м³



Ø150 mm



677 mm



340x280 mm



360x400
x340 mm



макс. 33 см



80,4 %

Тена N

Каминная
печь



Материал: чугун, окрашенный

Material: cast iron, painted

Material: Gusseisen, lackiert

Materiale: ghisa grigia, verniciato



750x750x520 mm



EN 16510-2-1



A+



71,1 %



9,5 кВт



12 кВт



163 кг



200 м³



Ø150 мм



600 мм



420x205 мм



620x335
x340 мм



макс. 50 см



81,1 %

Tena Termo

Каминная
печь
для
центрального
отопления



Материал: чугун, окрашенный

Material: cast iron, painted

Material: Gusseisen, lackiert

Materiale: ghisa grigia, verniciato



750x750x520 mm



7 кВт



3/4"



77,9 %



67,9 %



EN 13240



A



2 бара



15 кВт



20 кВт



181 кг



360 м³



Ø 150 mm



600 mm



420x205 mm



620x230x340 mm



макс. 50 см



9,5 l

Amity 3

Каминная
печь



Материал: чугун, окрашенный

Material: cast iron, painted

Material: Gusseisen, lackiert

Materiale: ghisa grigia, verniciato



597x764x519 mm



EN 16510-2-1



A+



70,5 %



8 kW



11 kW



128,5 кг



160 m³



Ø120 mm



520 mm



335x190 mm



490x340
x290 mm



макс. 50 cm



80,5 %

Trenk

Каминная
печь



Материал: чугун, окрашенный

Material: cast iron, painted

Material: Gusseisen, lackiert

Materiale: ghisa grigia, verniciato



350x750x650 mm



EN 16510-2-1

A+

71,2 %



8,9 кВт



11 кВт



77 кг



160 м³



Ø 120 mm



175x245 mm



250x295
x485 mm



макс. 40 см



81,2 %

Alberto

Каминная
печь



Материал: чугун, эмалированный

Material: cast iron, enameled

Material: Gusseisen, emailliert

Materiale: ghisa grigia, smaltato



630x829x441 mm



Ø 80mm/211 mm



EN 16510-2-1



A



65,4 %



8,6 кВт



11кВт



140 кг



160 м³



Ø 150 mm



400x262 mm



600x250
x300 mm



макс. 50 см



75,4 %

Roberto

Каминная
печь



Материал: чугун, эмалированный

Material: cast iron, enameled

Material: Gusseisen, emailiert

Materiale: ghisa grigia, smaltato



630x870x441 mm



Ø 80mm/252 mm



EN 16510-2-1



A



65,4 %



8,6 кВт



11 кВт



165 кг



160 м³



Ø 150 mm



400x262 mm



600x250
x300 mm



макс. 50 см



75,4 %

Eco 50

Каминная
печь



Материал: чугун, эмалированный

Material: cast iron, enameled

Material: Gusseisen, emailiert

Materiale: ghisa grigia, smaltato



703x810x454 mm



Ø 100 mm/212 mm



EN 16510-2-1



A



69,1 %



12 кВт



14 кВт



160 кг



220 м³



Ø 150 mm



580x210 mm



620x220
x260 mm



max. 50 cm



79,1 %

Vesta

Печь



Материал: чугун, эмалированный,
боковины из эмалированного листа

Material: cast iron, enameled,
enameled sheet metal sides

Material: Gusseisen, emailiert,
emailierte Seitenbleche

Materiale: ghisa grigia, smaltato,
fanchi in lamiera smaltata



500x1065x515 mm



EN 16510-2-1

A+

70,4 %



9 кВт



11 кВт



130 кг



180 м³



Ø150 mm



905 mm



340x280 mm



360x400
x340 mm



макс. 33 см



80,4 %

Laguna

Печь



Материал: чугун, эмалированный,
боковины из эмалированного листа

Material: cast iron, enameled,
enameled sheet metal sides

Material: Gusseisen, emailiert,
emailierte Seitenbleche

Materiale: ghisa grigia, smaltato,
fanchi in lamiera smaltata



500x1226x540 mm



EN 16510-2-1



A+



70,9 %



8 кВт



11 кВт



133 кг



180 м³



Ø150 mm



340x280 mm



360x400
x340 mm



макс. 33 см



80,9%

Maestral N

Печь



Материал: чугун, эмалированный,
боковины из эмалированного листа

Material: cast iron, enameled,
enamelled sheet metal sides

Material: Gusseisen, emailliert,
emaillierte Seitenbleche

Materiale: ghisa grigia, smaltato,
fanchi in lamiera smaltata



450x945x478 mm

CE

eco
design



A+



70,7 %

EN 16510-2-1



6,5 кВт



9 кВт



83 кг



130 м³



Ø120 mm



259x237 mm



314x340
x338 mm



макс. 33 см



80,7 %

Dora 10 N

Печь



Материал: чугун, эмалированный,
эмайлрани лаймни пласт

Material: cast iron, enameled,
enamelled sheet metal sides

Material: Gusseisen, emailiert,
emailierte Seitenbleche

Materiale: ghisa grigia, smaltato,
fanchi in lamiera smaltata



380x987x435 mm



EN 16510-2-1



A+



71,9 %



7,2 кВт



9 кВт



64,5 кг



150 м³



Ø120 mm



220x220 mm



314x340
x338 mm



макс. 33 см



81,9 %

Nera

Печь



Материал: чугун, эмалированный

Material: cast iron, enameled

Material: Gusseisen, emailiert

Materiale: ghisa grigia, smaltato



480x1185x480 mm



EN 16510-2-1



A+



70,5 %



13,3 кВт



14 кВт



168,5 кг



240 м³



Ø150 mm



286x511 mm



445x650x330 mm



макс. 40 см



80,5 %

Gala

Печь



Материал: чугун, эмалированный

Material: cast iron, enameled

Material: Gusseisen, emailliert

Materiale: ghisa grigia, smaltato



450x981x400 mm



Ø 80mm/214 mm



EN 16510-2-1



A+



70,9 %



8 кВт



11 кВт



108 кг



160 м³



Ø 150 mm



300x350 mm



420x350
x260 mm



макс. 40 см



80,9 %

Aria

Печь



Материал: чугун, эмалированный

Material: cast iron, enameled

Material: Gusseisen, emailiert

Materiale: ghisa grigia, smaltato



450x1001x400 mm



Ø 80mm/239 mm



EN 16510-2-1



A+



70,9 %



8 кВт



11 кВт



118 кг



160 м³



Ø 150 mm



300x350 mm



420x350
x260 mm



макс. 40 см



80,9 %

Tara

Печь



Материал: чугун, окрашенный

Material: cast iron, painted

Material: Gusseisen, lackiert

Materiale: ghisa grigia, verniciato



383x858x377 mm



Ø 80mm/171 mm



EN 16510-2-1



A+



74,0 %



6 кВт



8 кВт



85 кг



120 m³



Ø 120 mm



200x304 mm



355x300
x260 mm



макс. 33 см



84,0 %

Eco 35

Печь



Материал: чугун, эмалированный

Material: cast iron, enameled

Material: Gusseisen, emailiert

Materiale: ghisa grigia, smaltato



512x990x454 mm



Ø 100mm/212 mm



EN 16510-2-1



A



67,8 %



11 кВт



13 кВт



154 кг



200 м³



Ø 150 mm



410x388 mm



450x495
x235 mm



макс. 33 см



77,8 %

Termo Glas

Кухонная
плита
для
центрального
отопления



Материал: чугун, эмалированный,
эмалированный листовый металл

Material: cast iron, enameled,
enameled sheet metal sides

Material: Gusseisen, emailiert,
emailierte Seitenbleche

Materiale: ghisa grigia, smaltato,
fanchi in lamiera smaltata



A



845x838x594 mm



3/4"



2 bara



8,5 l



7,5 кВт



71,0 %



61,0 %



EN 12815



макс. 40 cm



13,5 кВт



15 кВт



133 кг



300 м³



Ø120 mm



725 mm



400x300
x450 mm



180x165 mm



200x300
x415 mm

Plamen 850 Glas N

Кухонная
плита



Материал: чугун, эмалированный,
эмалированный листовый металл

Material: cast iron, enameled,
enameled sheet metal sides

Material: Gusseisen, emailiert,
emailierte Seitenbleche

Materiale: ghisa grigia, smaltato,
fanchi in lamiera smaltata



845x838x594 mm



83,7%



73,7%



EN 16510-2-3



A+



400x300
x450 mm



8 кВт



11 кВт



121 кг



160 м³



Ø120 mm



725 mm



180x165 mm



250x300
x470 mm



макс. 40 cm

Plamen 910 Glas

Кухонная
плита



Материал: чугун, эмалированный,
боковины из эмалированного листа

Material: cast iron, enameled,
enamelled sheet metal sides

Material: Gusseisen, emailiert,
emailierte Seitenbleche

Materiale: ghisa grigia, smaltato,
fanchi in lamiera smaltata



A+



400x300
x450 mm



макс. 40 cm



910x877x683 mm



Ø 80mm/361 mm



81,5 %



71,5 %



EN 16510-2-3



eco
design



9 кВт



11 кВт



178 кг



180 м³



Ø 120 mm



725 mm



230x170 mm



205x265
x505 mm



макс. 40 cm

Slavonac N

Кухонная
плита



Материал: чугун, эмалированный,
боковины из эмалированного листа

Material: cast iron, enameled,
enameled sheet metal sides

Material: Gusseisen, emailiert,
emailierte Seitenbleche

Materiale: ghisa grigia, smaltato,
fanchi in lamiera smaltata



845x838x594 mm



83,7 %



73,7 %



EN 16510-2-3



A+



400x300
x450 mm



8 кВт



11 кВт



128 кг



160 м³



Ø 120 мм



725 мм



180x165 мм



250x300
x470 мм



макс. 40 см

Calorex 100

Кухонная
плита



Материал: чугун, эмалированный,
боковины из эмалированного листа

Material: cast iron, enameled,
enameled sheet metal sides

Material: Gusseisen, emailliert,
emaillierte Seitenbleche

Materiale: ghisa grigia, smaltato,
fanchi in lamiera smaltata



585x895x645 mm



Ø 80mm/220 mm



80,8 %



70,8 %



EN 16510-2-3



400x250
x390 mm



7,5 кВт



10 кВт



138 кг



150 м³



Ø 120 mm



725 mm



220x145 mm



240x260
x385 mm



макс. 35 см



A+

Садовая программа

**Гриль круглый Ø 500 /
Barbecue Round Ø 500 /
Grill Rund Ø 500 /
Grill Round Ø 500**

Ø 500 mm 16,3 кг

Материал: Прочная стальная конструкция

Решетка - чугун, эмалированная пищевой эмалью

Material: Solid steel construction

Grills - cast iron, enameled food-grade enamel

Material: beständige Stahlkonstruktion

Grillrost - Gusseisen, lebensmittelechte Emaille

Materiale: la costruzione di acciaio solida

Griglia - ghisa grigia, smalto alimentare



**Гриль 455x375 /
Barbecue 455x375 /
Grill 455x375 /
Grill 455x375**

19,5 кг

Материал: Чугун

Решетка - чугун, эмалированная
пищевой эмалью, 455x375 mm

Material: cast iron

Grills - cast iron, food-grade enamel,
455x375 mm

Material: Gusseisen

Brennrost - Gusseisen, lebensmittelechte
Emaillie, 455x375 mm

Materiale: Ghisa grigia

Griglia - Ghisa grigia, Smalto alimentare,
455x375 mm



Сковорода с крышкой Ø 40
Baking Lid Ø 40
Backglocke Ø 40
Campana-Favi Ø 40

Ø400 mm, 13,7 кг

Материал: чугун, внутри эмалированный
пищевой эмалью

Material: cast iron, inside
enameld with food-grade enamel

Material: Gusseisen, Innenraum
emailliert mit lebensmittelechter Emaille

Materiale: ghisa grigia,
interno con smalto alimentare



Сковорода с крышкой Ø 50
Baking Lid Ø 50
Backglocke Ø 50
Campana-Favi Ø 50

Ø500 mm, 22 кг

Материал: чугун, внутри эмалированный
пищевой эмалью

Material: cast iron, inside
enameld with food-grade enamel

Material: Gusseisen, Innenraum
emailliert mit lebensmittelechter Emaille

Materiale: ghisa grigia,
interno con smalto alimentare



**Котелок /Kettle /
Kessel / Caldaino**

10 л , 12,5 кг

Материал: чугун, внутри эмалированный
пищевой эмалью

Material: cast iron, inside
enameld with food-grade enamel

Material: Gusseisen, Innenraum
emailiert mit lebensmittelechter Emaille

Materiale: ghisa grigia,
interno con smalto alimentare



**Котелок /Kettle /
Kessel / Caldaino**

20 л , 18 кг

Материал: чугун, внутри эмалированный
пищевой эмалью

Material: cast iron, inside
enameld with food-grade enamel

Material: Gusseisen, Innenraum
emailiert mit lebensmittelechter Emaille

Materiale: ghisa grigia,
interno con smalto alimentare



Гриль большой
Barbecue Tray Big
Grillpfanne Grosse
Bistecchiera Grill Granda

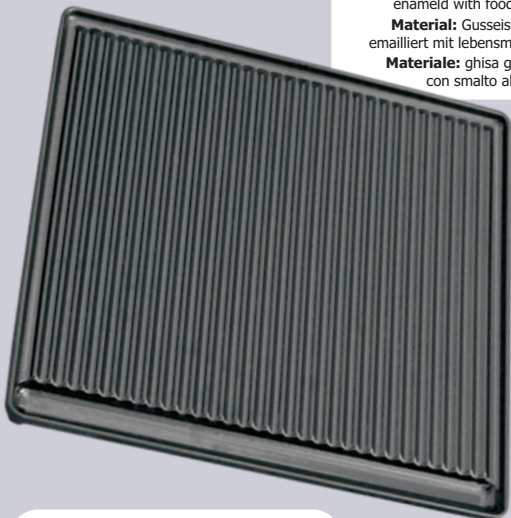
422x402x55 mm, 8,3 кг

Материал: чугун, внутри эмалированный
пищевой эмалью

Material: cast iron, surface
enameld with food-grade enamel

Material: Gusseisen, Oberfläche
emailiert mit lebensmittelechter Emaille

Materiale: ghisa grigia, superficie
con smalto alimentare



Гриль плоский большой
Barbecue Plate Big
Grillplatte Grosse
Piastra Per Grill Granda

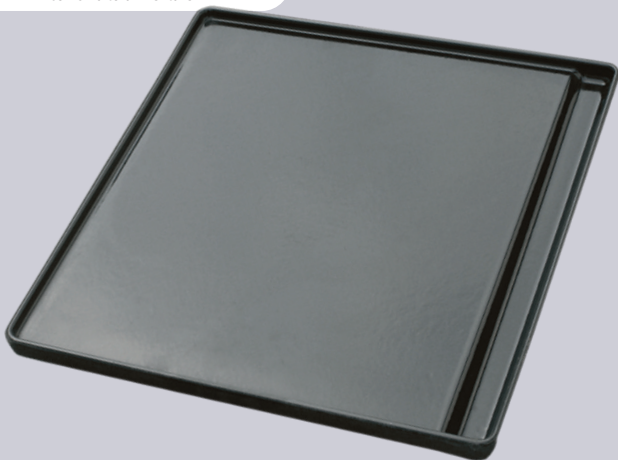
422x402x55 mm, 7,2 кг

Материал: чугун, внутри эмалированный
пищевой эмалью

Material: cast iron, surface
enameld with food-grade enamel

Material: Gusseisen, Oberfläche
emailiert mit lebensmittelechter Emaille

Materiale: ghisa grigia, superficie
con smalto alimentare



Гриль маленький
Barbecue Tray Small
Grillpfanne Kleine
Bistecchiera Grill Piccola

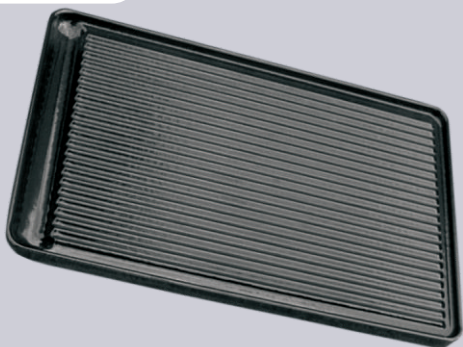
402x262x41 mm, 4,7 кг

Материал: чугун, внутри эмалированный
пищевой эмалью

Material: cast iron, surface
enameld with food-grade enamel

Material: Gusseisen, Oberfläche
emailiert mit lebensmittelechter Emaille

Materiale: ghisa grigia, superficie
con smalto alimentare



Гриль плоский маленький
Barbecue Plate Small
Grillplatte Kleine
Piastra Per Grill Piccola

402x262x41 mm, 3,9 кг

Материал: чугун, внутри эмалированный
пищевой эмалью

Material: cast iron, surface
enameld with food-grade enamel

Material: Gusseisen, Oberfläche
emailiert mit lebensmittelechter Emaille

Materiale: ghisa grigia, superficie
con smalto alimentare



Гриль круглый Ø 24
Tray Round Ø 24
Gusspfanne Rund Ø 24
Bistecchiera Round Ø 24

Ø240x30 mm, 1,1 кг

Материал: чугун, внутри эмалированный
пищевой эмалью

Material: cast iron, surface
enameld with food-grade enamel

Material: Gusseisen, Oberfläche
emailiert mit lebensmittelechter Emaille

Materiale: ghisa grigia, superficie
con smalto alimentare



Сковородка - гриль 24x24
Tray Square 24x24
Gusspfanne Rechteckig 24x24
Bistecchiera Square 24x24

240x240x30 mm, 1,2 кг

Материал: чугун, внутри эмалированный
пищевой эмалью

Material: cast iron, surface
enameld with food-grade enamel

Material: Gusseisen, Oberfläche
emailiert mit lebensmittelechter Emaille

Materiale: ghisa grigia, superficie
con smalto alimentare



Чугунная посуда

Кастриоль с крышкой 5,7 л
Casserole with lid 5,7 l
Der Topf mit Deckel 5,7 l
Pentola con coperchio 5,7 l

Ø 300 mm 6,8 кг

Материал: чугун, пищевая эмаль

Material: cast iron, enameled with, food-grade enamel

Material: Grauguss, emailiert mit, hygienischem Email

Materiale: ghisa, smaltato con, smalto igienico



Кастриоль с крышкой 8,6 л
Casserole with lid 8,6 l
Der Topf mit Deckel 8,6 l
Pentola con coperchio 8,6 l

Ø 300 mm 8,0 кг

Материал: чугун, пищевая эмаль

Material: cast iron, enameled with, food-grade enamel

Material: Grauguss, emailiert mit, hygienischem Email

Materiale: ghisa, smaltato con, smalto igienico



Равномерно поливайте для сочного жаркого
Evenly basting for juicy roast
Gleichmäßig begießen für saftigen Braten
Spruzzare uniformemente per una cottura più succosa



(hob) - индукционная
(конфорка)
Induction
Induktionskochfeld
Piano cottura a induzione



(hob) - газовая
(конфорка)
Gas
Gasherd
Cucina a gas



(hob) - электрическая
(конфорка)
Electric
Elektroherd
Cucina Elettrica



(hob) - галогеновая
(конфорка)
Halogen
Halogenplatte
Piastra Alogena



(hob) - керамическая
(конфорка)
Ceramic
Keramikplatte
Piastra ceramica



Посудомоечная
машина небезопасна
Dishwasher NOT safe
Nicht für die Spülmaschine
Non per Lavatrice



Духовка
Oven
Ofen
Forno



Микроволновка
не безопасна
Microwave NOT safe
Nicht für die Mikrowelle
Non per Micro onde



Используйте перчатки
Use gloves
Verwenden Sie Handschuhe
Utilizzare i guanti



Используйте перчатки
Use gloves
Verwenden Sie Handschuhe
Utilizzare i guanti



Используйте перчатки
Use gloves
Verwenden Sie Handschuhe
Utilizzare i guanti

Овальная кастрюля с крышкой 40x26 см
Oval casserole with lid 40x26 cm
Die ovale Backform mit Deckel 40x26 cm
Pentola per pane ovale con coperchio 40x26 cm

5,8 l (Крышка/lid/der Deckel/coperchio 2 l) 8,0 кг

Материал: чугун, пищевая эмаль

Material: cast iron, enameled with food-grade enamel

Material: Grauguss, emailiert mit hygienischem Email

Materiale: ghisa, smaltato con smalto igienico



(hob) - индукционная (конфорка)
 Induction
 Induktionskochfeld
 Piano cottura a induzione



(hob) - газовая (конфорка)
 Gas
 Gasherd
 Cucina a gas



(hob) - электрическая (конфорка)
 Electric
 Elektroherd
 Cucina Elettrica



(hob) - галогеновая (конфорка)
 Halogen
 Halogenplatte
 Piastra Alogena



(hob) - керамическая (конфорка)
 Ceramic
 Keramikplatte
 Piastra ceramica



Посудомоечная машина небезопасна
 Dishwasher NOT safe
 Nicht für die Spülmaschine
 Non per Lavatrice



Духовка
 Oven
 Ofen
 Forno



Микроволновка не безопасна
 Microwave NOT safe
 Nicht für die Mikrowelle
 Non per Micro onde



Используйте перчатки
 Use gloves
 Verwenden Sie Handschuhe
 Utilizzare i guanti

Сковорода Ø 30 см
Pan Ø 30 cm
Die Pfanne Ø 30 cm
Bistecchiera Ø 30 cm

2,5 l 3,2 кг

Материал: чугун, пищевая эмаль

Material: cast iron, enameled with food-grade enamel

Material: Grauguss, emailiert mit hygienischem Email

Materiale: ghisa, smaltato con smalto igienico



(hob) - индукционная (конфорка)
 Induction
 Induktionskochfeld
 Piano cottura a induzione



(hob) - газовая (конфорка)
 Gas
 Gasherd
 Cucina a gas



(hob) - электрическая (конфорка)
 Electric
 Elektroherd
 Cucina Elettrica



(hob) - галогеновая (конфорка)
 Halogen
 Halogenplatte
 Piastra Alogena



(hob) - керамическая (конфорка)
 Ceramic
 Keramikplatte
 Piastra ceramica



Посудомоечная машина небезопасна
 Dishwasher NOT safe
 Nicht für die Spülmaschine
 Non per Lavatrice



Духовка
 Oven
 Ofen
 Forno



Микроволновка не безопасна
 Microwave NOT safe
 Nicht für die Mikrowelle
 Non per Micro onde



Используйте перчатки
 Use gloves
 Verwenden Sie Handschuhe
 Utilizzare i guanti

Крышка Ø 30 см
Lid Ø 30 cm
Der Deckel Ø 30 cm
Coperchio Ø 30 cm

2,5 кг

Материал: чугун, пищевая эмаль

Material: cast iron, enameled with food-grade enamel

Material: Grauguss, emailiert mit hygienischem Email

Materiale: ghisa, smaltato con smalto igienico



Равномерно поливайте для сочного жаркого
 Evenly basting for juicy roast
 Gleichmäßig begießen für saftigen Braten
 Spruzzare uniformemente per una cottura più succosa



Посудомоечная машина небезопасна
 Dishwasher NOT safe
 Nicht für die Spülmaschine
 Non per Lavatrice



Духовка
 Oven
 Ofen
 Forno



Микроволновка не безопасна
 Microwave NOT safe
 Nicht für die Mikrowelle
 Non per Micro onde



Используйте перчатки
 Use gloves
 Verwenden Sie Handschuhe
 Utilizzare i guanti

Обзор основных характеристик продукта

| Тип: | | | | | | | |
|--------------------|--------------|-----|-------|------|----|-----|-----------|
| Barun 1 | 750x620x500 | 160 | 125 | 8,6 | 11 | 180 | 560x350 |
| Barun Insert Termo | 750x620x500 | 360 | 133,5 | 14 | 20 | 180 | 560x350 |
| Glas Franklin | 860x800x630 | 200 | 147 | 11 | 13 | 150 | 520x185 |
| Vesta Insert | 500x822x535 | 180 | 100 | 9 | 11 | 150 | 340x280 |
| Tena N | 750x750x520 | 200 | 163 | 9,5 | 12 | 150 | 420 x 205 |
| Tena Termo | 750x750x520 | 360 | 181 | 15 | 20 | 150 | 420x205 |
| Amity 3 | 597x764x519 | 160 | 128,5 | 8 | 11 | 120 | 335x190 |
| Trenk | 350x750x650 | 160 | 77 | 8,9 | 11 | 120 | 175x245 |
| Alberto | 630x829x441 | 160 | 140 | 8,6 | 11 | 150 | 400x262 |
| Roberto | 630x870x441 | 160 | 165 | 8,6 | 11 | 150 | 400x262 |
| Eco 50 | 703x810x454 | 220 | 160 | 12 | 14 | 150 | 580x210 |
| Vesta | 500x1065x515 | 180 | 130 | 9 | 11 | 150 | 340x280 |
| Laguna | 500x1226x540 | 180 | 133 | 8 | 11 | 150 | 340x280 |
| Maestral N | 450x945x478 | 130 | 83 | 6,5 | 9 | 120 | 259x237 |
| Dora 10 N | 380x987x435 | 150 | 64,5 | 7,2 | 9 | 120 | 220x220 |
| Nera | 480x1185x490 | 240 | 168,5 | 13,3 | 14 | 150 | 286x511 |
| Gala | 450x981x400 | 160 | 108 | 8 | 11 | 150 | 300x350 |
| Aria | 450x1001x400 | 160 | 118 | 8 | 11 | 150 | 300x350 |
| Tara | 383x858x377 | 120 | 85 | 6 | 8 | 120 | 200x304 |
| Eco 35 | 512x990x454 | 200 | 154 | 11 | 13 | 150 | 410x388 |
| Termo Glas | 845x838x594 | 300 | 133 | 13,5 | 15 | 120 | 180x165 |
| Plamen 850 Glas N | 845x838x594 | 160 | 121 | 8 | 11 | 120 | 180x165 |
| Plamen 910 Glas | 910x877x683 | 180 | 178 | 9 | 11 | 120 | 230x170 |
| Slavonac N | 845x838x594 | 160 | 128 | 8 | 11 | 120 | 180x165 |
| Calorex 100 | 585x895x645 | 150 | 138 | 7,5 | 10 | 120 | 220x145 |



Размеры: ШxВxГ, мм
Overall dimensions: W x H x D, mm
Dimensionen: B x H x T, mm
Dimensioni: Larg. x Alt. x Lungh., mm



Номинальная мощность: кВт-Н
Rated output: kW-N
Nennleistung: kW-N
Potenza nominale: kW-N



Максимальная мощность: кВт-М
Maximum output: kW-M
Max. Wärmeleistung: kW-M
Potenza massima: kW-M



Вес: кг
Weight: kg
Masse: kg
Peso: kg



Обогреваемое пространство: м³
Space heating capacity: м³
Heizraum: м³
Spazio riscaldato: м³



Диаметр дымохода: мм
Flue outlet diameter: mm
Abgasanschluss Durchmesser: mm
Raccordo fumi diametro: mm



Высота от пола: мм
Height of the flue outlet from the floor: mm
Höhe der Abgasleitung: vom Boden aus gemessen: mm
Altezza dell'evacuazione dal pavimento: mm










Размеры проема для загрузки топлива: ШxВ
Fuel loading opening dimensions: W x H
Dimensionen der Beheizungsöffnung: B x H
Dimensioni dell'apertura del focolare: Largh. x Alt.



Размеры топочной камеры: ШxВxД
Firebox dimensions: W x H x D: mm
Dimensionen des Feuerraums: B x H x T: mm
Dimensioni del focolare: Larg. x Alt. x Lungh.: mm



Максимальная длина бревен: см
Maximum length of the logs: cm
Maximal empfohlene Brennholzlänge: cm
Lunghezza massima del tronco di legno: cm

|  |  |  |  |  |  |  |
|----------------------------------------------------------------------------------|-----------------------------------------------------------------------------------|-----------------------------------------------------------------------------------|-----------------------------------------------------------------------------------|-----------------------------------------------------------------------------------|-----------------------------------------------------------------------------------|-----------------------------------------------------------------------------------|
| 560x400x290 | 50 | --- | ■ | | A | + |
| 560x320x290 | 50 | --- | ■ | | A | |
| 550x260x310 | 50 | --- | ■ | | A | + |
| 360x400x340 | 33 | --- | ■ | | A+ | + |
| 620x335x340 | 50 | --- | ■ | | A+ | + |
| 620x230x340 | 50 | --- | ■ | | A | |
| 490x340x290 | 50 | --- | ■ | | A+ | + |
| 250x295x485 | 40 | --- | ■ | | A+ | + |
| 600x250x300 | 50 | --- | ■ | ∅ 80 mm/211 mm | A | + |
| 600x250x300 | 50 | --- | ■ | ∅ 80 mm/252 mm | A | + |
| 620x220x260 | 50 | --- | ■ | ∅ 100 mm/212 mm | A | + |
| 360x400x340 | 33 | --- | ■ ■ | | A+ | + |
| 360x400x340 | 33 | --- | ■ ■ | | A+ | + |
| 314x340x338 | 33 | --- | ■ ■ ■ | | A+ | + |
| 314x340x338 | 33 | --- | ■ ■ | | A+ | + |
| 445x650x330 | 40 | --- | ■ | | A+ | + |
| 420x350x260 | 40 | --- | ■ ■ | ∅ 80 mm/214 mm | A+ | + |
| 420x350x260 | 40 | --- | ■ ■ | ∅ 80 mm/239 mm | A+ | + |
| 355x300x260 | 33 | --- | ■ | ∅ 80 mm/171 mm | A+ | + |
| 450x495x235 | 33 | --- | ■ | ∅ 100 mm/212 mm | A | + |
| 200x300x415 | 40 | 400x300x450 | ■ | | A | |
| 250x300x470 | 40 | 400x300x450 | □ ■ ■ ■ | | A+ | + |
| 205x265x505 | 40 | 400x300x450 | □ ■ | ∅ 80 mm/361 mm | A+ | + |
| 250x300x470 | 40 | 400x300x450 | □ ■ | | A+ | + |
| 240x260x385 | 35 | 400x250x390 | □ | ∅ 80 mm/220 mm | A+ | + |



Духовой шкаф Ш x В x Д: mm
Oven W x H x D: mm
Ofen: B x H x T: mm
Stufa Larg. x Alt. x Lungh.: mm



Подключение к воде
Water supply connections
Wasseranschlüsse
Raccordi dell'acqua



Количество воды в котле: л
Quantity of water in the boiler: l
Wassermenge im Kessel: l
quantità dell'acqua nella caldaia: l



Максимальное рабочее давление: бар
Maximum operating pressure: bar
Maximaler Betriebsdruck: bar
Pressione massima di esercizio: bar



Номинальная мощность котла: кВт
Rated boiler output: kW
Nennleistung des Kessels: kW
Potenza nominale della caldaia: kW



Эффективность горения: %
Burning efficiency: %
Nutzungsgrad: %
Percentuale di sfruttamento: %



Сезонный эффективный горения: %
Seasonal burning efficiency: %
Saisonal Nutzungsgrad: %
Di stagione percentuale di sfruttamento: %



Дополнительное впускное отверстие наружного воздуха - диаметр/высота от пола, mm
Additional external air inlet - diameter/height from the floor, mm
Zusätzlicher externer Lufteinlass - Durchmesser/Höhe vom Boden, mm
Preso d'aria esterna aggiuntiva - diametro/altezza dal pavimento, mm



Регламент ЕС 2015/1185
EU Regulation 2015/1185
EU Verordnung 2015/1185
Regolamento UE 2015/1185



Энергетическая этикетка
Energy label
Energielelabel
Etichetta energetica



Стандарт качества
Standard Norm
Norma



Plamen

HR - 34000 Požega
Njemačka 36
tel.: +385 (0)34 254 600, 254 602
fax: +365 (0)34 254 710
www.plamen.hr